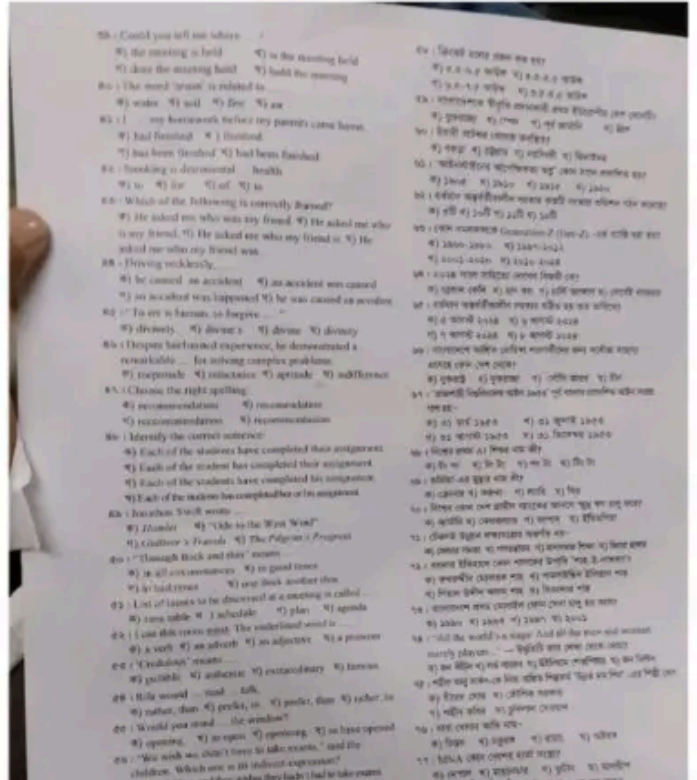
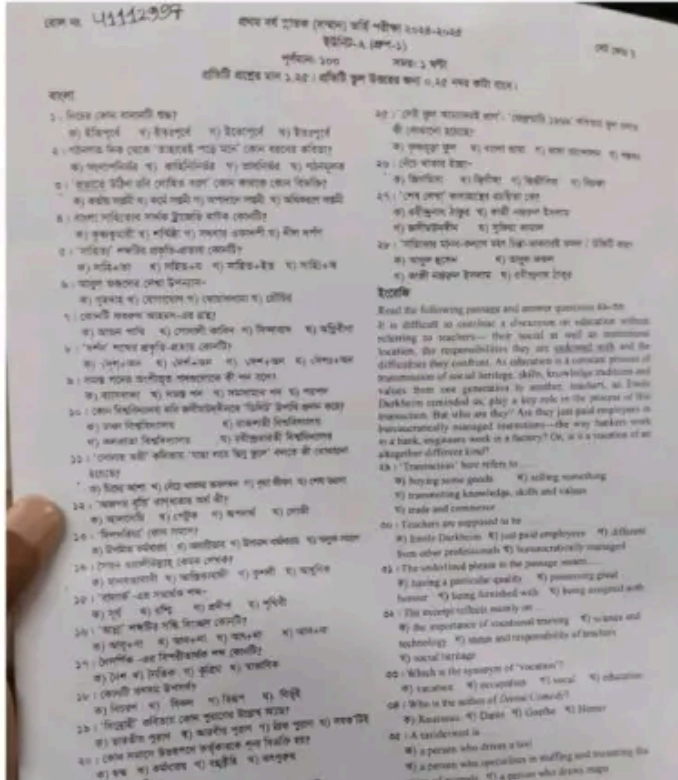


# রাবি ভর্তি পরীক্ষায় প্রশ্নপত্রে একাধিক ভুল

রাবি সংবাদদাতা :

প্রকাশিত: ১৮:০৭, ১৯ এপ্রিল ২০২৫



ছবি: সংগৃহীত

রাজশাহী বিশ্ববিদ্যালয়ের ২০২৪-২৫ শিক্ষাবর্ষের স্নাতক (সম্মান) প্রথম বর্ষের 'এ' ইউনিটের ভর্তি পরীক্ষায় প্রথম শিফট এর প্রশ্নপত্রে একাধিক ভুল এবং সঠিক উত্তর নেই এমন প্রশ্নও করা হয়েছে। তবে ত্রুটিপূর্ণ প্রশ্নগুলোর ক্ষেত্রে পূর্ণ নাস্বার দেওয়া হবে বলে জানিয়েছে বিশ্ববিদ্যালয় প্রশাসন।



শনিবার (১৯ এপ্রিল) বেলা ১১টা থেকে দুপুর ১২টা পর্যন্ত প্রথম শিফটের এবং দুপুর আড়াইটা থেকে বিকেল সাড়ে তিনটা পর্যন্ত দ্বিতীয় শিফটের ভর্তি পরীক্ষা অনুষ্ঠিত হয়।



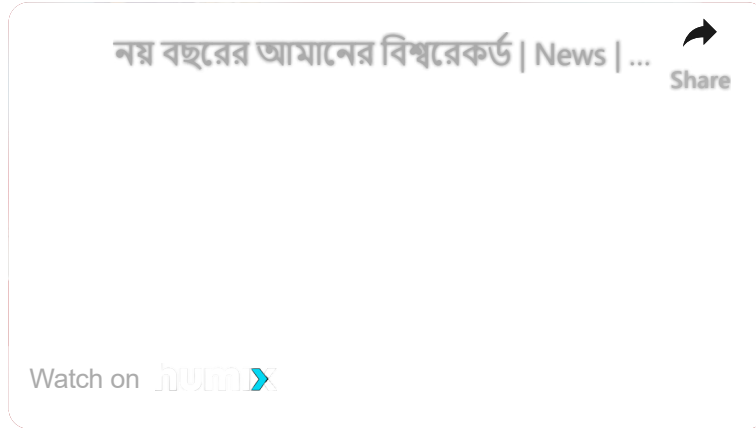
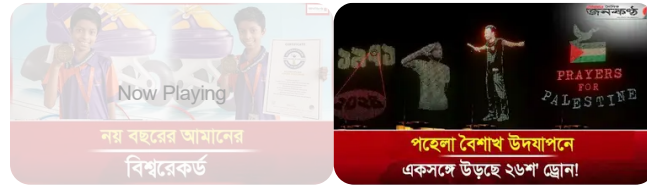
প্রথম ও দ্বিতীয় শিফটে সাধারণ জ্ঞান অংশের কিছু প্রশ্নে শহিদ আবু সাঈদ, জেন-জি এবং বর্তমান অন্তর্বর্তীকালীন সরকারকে নিয়েও প্রশ্ন এসেছে।

x

তবে ‘এ’ ইউনিটের প্রথম শিফটের ভর্তি পরীক্ষায় কয়েকটি ক্রা সাধারণ জ্ঞান অংশে, “এমএনএ কোন দেশের বার্তা সংস্থা?” প্র অপশন - ‘নেপাল’, ‘মায়ানমার’, ‘ভুটান’, ‘মালদ্বীপ’ দেয়া

মিডল্যান্ড নিউজ অ্যাসোসিয়েশন যা ১৮৭৪ সালে প্রতিষ্ঠিত  
সংবাদপত্র প্রকাশনা সংস্থা।

বাংলা অংশে একটি প্রশ্নে ভুল বানান “অমোঘ-মহাপ্রাণ ধ্বনিগুচ্ছ হলো-” প্রশ্ন করা হয়েছে  
। তবে বাংলা বর্ণমালায় “অমোঘ” শব্দের কোনো ধ্বনিগুচ্ছ নেই। এটি অঘোষ হবে।



[নয় বছরের আমানের বিশ্বরেকর্ড](#) | [News](#) | [Sports](#) | [Janakantha](#)

এ ছাড়া আরেকটি প্রশ্ন “দিলদরিয়া কোন সমাস?” সঠিক উত্তর উত্তরের অপশনগুলোতে  
ছিল না। একই অংশে আরেকটি প্রশ্ন করা হয়েছে- “আল্লা শব্দটির সন্ধি বিচ্ছেদ কোনটি?”  
এই উত্তরটিও উত্তরের চারটি অপশনে ছিল না।

x

এ বিষয়ে বিশ্ববিদ্যালয়ের কলা অনুষদের ডিন ও ‘এ’ ইউনিট  
সমন্বয়ক অধ্যাপক মোহাম্মদ বেলাল হোসেন বলেন, ‘প্রশ্নপটে

শুনেছি। তবে সেগুলো এখনো দেখিনি। তবে এতে শিক্ষার্থীদের ে  
সব প্রশ্নে ভুল আছে, সেগুলোর পূর্ণ নম্বর সুবিধা সব শিক্ষার্থী পাবেন। মূলত প্রিন্টিংজনিত  
সমস্যার কারণে এমনটি হয়েছে।’