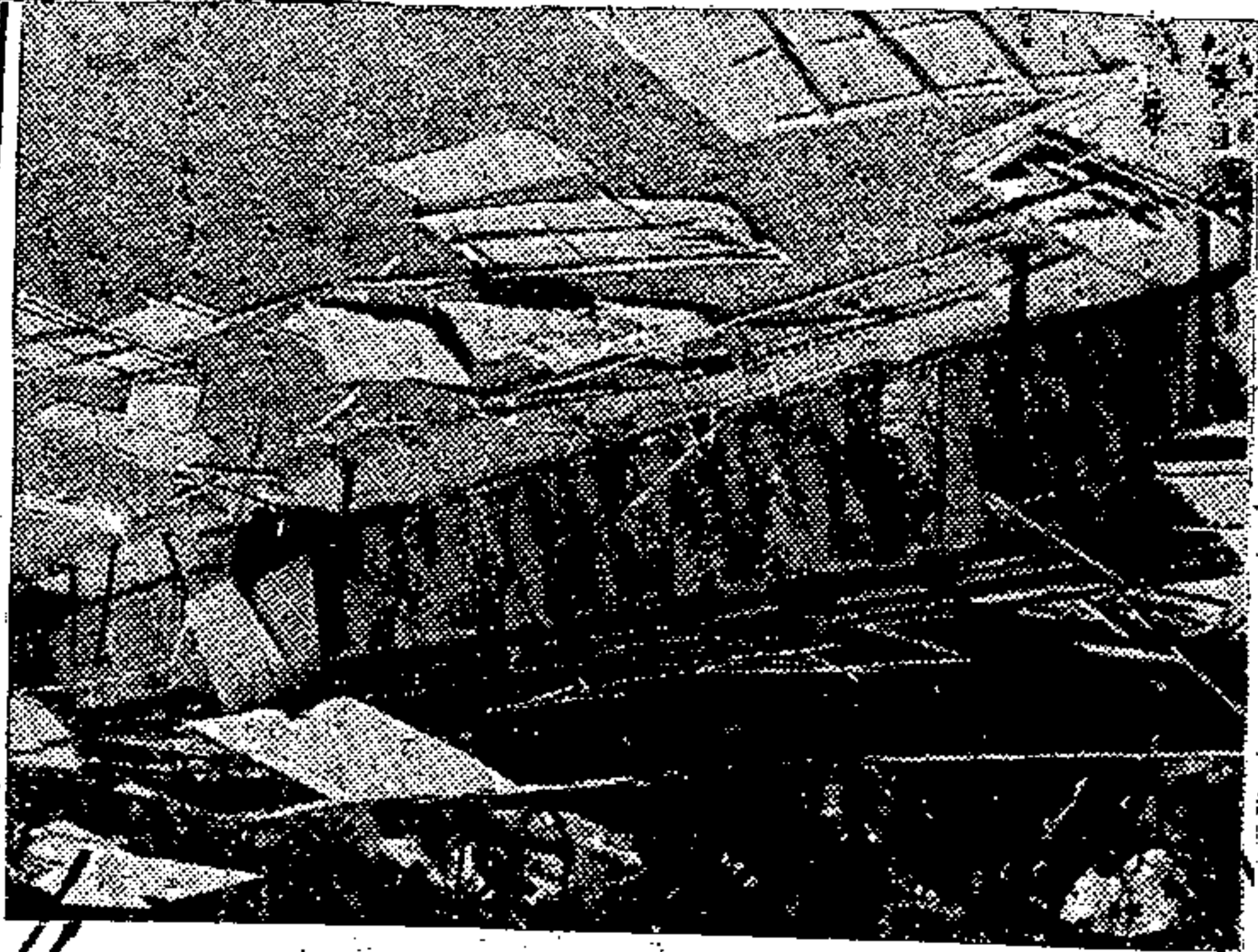




17



রায়পুরে ২০শে এপ্রিলের ঘূর্ণিঝড়ে বিধ্বস্ত কাজীর দীঘিরপাড় সমাজকল্যাণ উচ্চ বিদ্যালয় - ইত্তেফাক

ঘূর্ণিঝড়ে রায়পুরে ২টি উচ্চ বিদ্যালয় বিধ্বস্ত

রায়পুর (লক্ষ্মীপুর), ৫ই মে (নিজস্ব সংবাদদাতা) - গত ২০শে ও ৩০শে এপ্রিল ২ দিনের ঘূর্ণিঝড় ও প্রবল বারিষর্ষণে রায়পুর উপজেলার ২টি উচ্চ বিদ্যালয় সম্পূর্ণরূপে বিধ্বস্ত হইয়া যায়। উপজেলার বিভিন্ন স্থানে কাঁচা বাড়ীঘর, গাছপালা ও ক্ষেতের ফসলসহ প্রায় ১৫ লক্ষ টাকা মূল্যের পানের বরজ বিনষ্ট হইয়া যায়।

ঘূর্ণিঝড়ে বিধ্বস্ত স্থল ২টি হইতেছে কাজীর দীঘিরপাড় সমাজকল্যাণ উচ্চ বিদ্যালয় এবং আবদুর রহমানিয়া আদর্শ উচ্চ বিদ্যালয়। বিদ্যালয় ২টি বর্তমানে

ক্রাস চলার অনুপযোগী অবস্থায় পড়িয়া আছে।

৬ দিন অন্তর ২ দিনের এই প্রাকৃতিক দুর্যোগে উপজেলার প্রায় সবকয়টি ইউনিয়নেই প্রায় ৫ হাজার একর জমির ইরি ফসল এবং আম, কাঁঠালসহ বহু গাছপালা ক্ষতিগ্রস্ত হয়। ১ নং চর আবাবিল ইউনিয়নের গাইয়ার চর, কেম্পেরহাট ও বাউডগী এলাকার প্রায় ১৫ লক্ষ টাকা মূল্যের পানের বরজ বিনষ্ট হইয়া যায়। আর্থিক অনটনের কারণে বহু পানের বরজ আর দাঁড় করানো সম্ভব হইবে না বলিয়া কয়েকজন পানচাষী জানান।

দুর্যোগে মেঘনা নদী পাড়ের ও বেড়ী বাঁধের পার্শ্বস্থ বহু কাঁচা ঘরবাড়ী বিধ্বস্ত হইয়া যায়।