



১১৪

## রাকসু নির্বাচন : ৫ দলীয় মোর্চা পূর্ণ প্যানেল বিজয়ী

॥ রাঃ বিঃ রিপোর্টার ॥

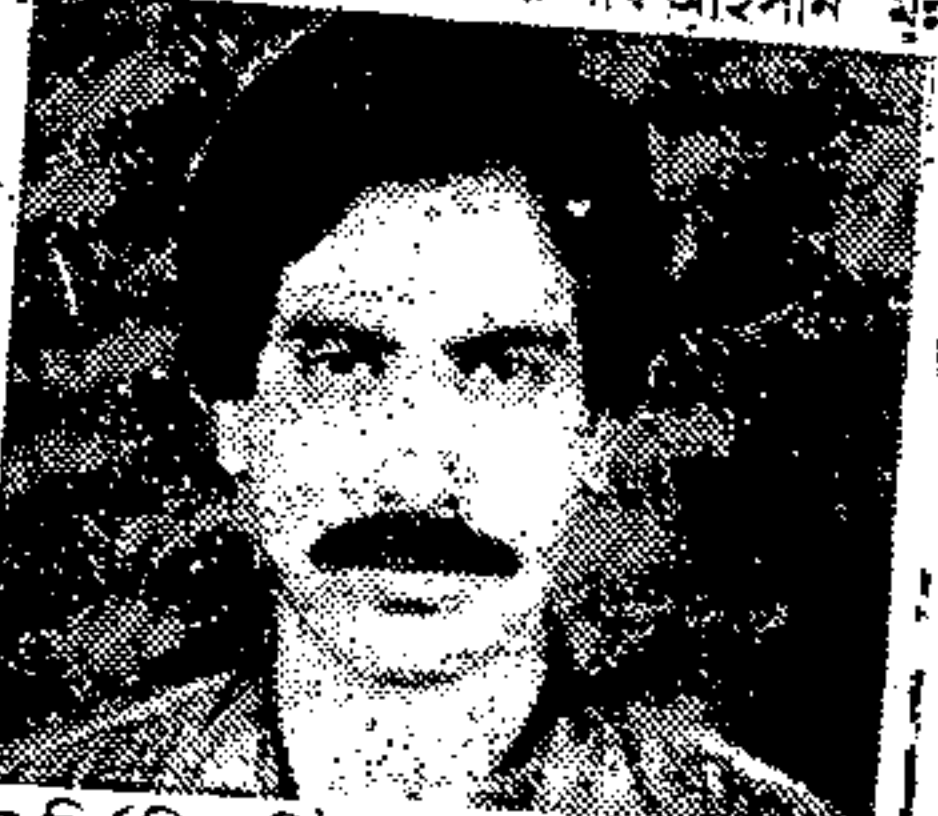
রাজশাহী বিশ্ববিদ্যালয়, ২৭ মার্চ।— গত শনিবার রাজশাহী বিশ্ববিদ্যালয় কেন্দ্রীয় ছাত্র সংসদ (রাকসু), হল সংসদ ও সিনেটে ছাত্র প্রতিনিধিদের নির্বাচনে রাকসু ভিপি ও জিএস পদে ৫ দলীয় মোর্চার যথাক্রমে বাংলাদেশ ছাত্র মৈত্রীর রাগীব আহসান মুন্না ও বাংলাদেশ ছাত্র লীগের (মু-না) রাহুল কুদ্দুস বাবু বিজয় লাভ করেছে। রাকসুর অন্য ১৬টি পদেও ৫ দলীয় মোর্চা নিরঙ্কুশভাবে পূর্ণ প্যানেল লাভ করেছে। ভিপি রাগীব আহসান মুন্নার নিকটতম প্রতিদ্বন্দ্বী ছিল ছাত্র দলের রিজভী আহমেদ এবং জিএস রাহুল কুদ্দুস বাবুর নিকটতম প্রতিদ্বন্দ্বী ছিল একই দলের আবু মুরাদ।

প্রা-ভিপি ও সহ-সাধারণ সম্পাদক পদে জিয়াউল আহসান ও আব্রাহাম লিংকন বিজয় লাভ করেছে। ছাত্র-ছাত্রীদের ১২টি আবাসিক হলের মধ্যে ৮টি হলেই পাঁচ দলীয় মোর্চা পূর্ণ প্যানেল লাভ করেছে। ২টি হলে ছাত্র দল ২টি সহ-সভাপতি, ১টি সহ-সাধারণ সম্পাদক, ১টি ক্রীড়া ও ১টি সহ-ক্রীড়াসহ মোট ৫টি আসন লাভ করেছে। ২ দলীয় মোর্চা অন্য দুটি হলে জিএস ও সহ প্রমোদসহ মোট ২টি আসন পেয়েছে। সিনেটে ৫টি আসনের মধ্যে ৪টি পাঁচ দলীয় মোর্চা ও ১টি দুই দলীয় মোর্চা পেয়েছে।

এবারের রাকসু নির্বাচন ত্রিমুখী প্রতিদ্বন্দ্বিতায় সম্পন্ন হয়।



নব-নির্বাচিত ভিপি রাগীব আহসান মুন্না



নব-নির্বাচিত জিএস রাহুল কুদ্দুস বাবু ১৭,৮৭৫ জন ছাত্র-ছাত্রীর মধ্যে ৯,৭৫৯ জন ছাত্র-ছাত্রী নির্বাচনে ভোট প্রদান করে। অর্থাৎ ভোটারের উপস্থিত সংখ্যা ছিল শতকরা ৫৪-৫৯% ভাগ। সকাল ৮টা থেকে বিকেল ৩টা পর্যন্ত একনাগাড়ে ভোট প্রদান চলে। ভোট প্রদান সম্পন্ন হলে প্রতি হল থেকে ব্যালট বাক্স কড়া নিরাপত্তার মধ্যে তৃতীয় বিজ্ঞান ভবনে নিয়ে যাওয়া হয়। তৃতীয় বিজ্ঞান ভবনে নিয়ে যাওয়া হয়। তৃতীয় বিজ্ঞান ভবনে নিয়ে যাওয়া হয়। তৃতীয় বিজ্ঞান ভবনে নিয়ে যাওয়া হয়।

### রাকসু নির্বাচন

প্রথম পৃষ্ঠার পর ভবনের চারদিকে নজীরবিহীন পুলিশ প্রহরায় ভোট গণনা শুরু হয়। এবং দীর্ঘ ৩০ ঘণ্টা পর রাকসু নির্বাচনী ফলাফল জানা যায়। রাকসু নির্বাচনের জন্য ক্যাম্পাসে ২৫টি প্লাটিন দাসা পুলিশ মোতায়েন করা হয়।

নির্বাচনের ফলাফল ঘোষণার পর ছাত্র দলের ভিপি ও জিএস প্রার্থী রিজভী আহমেদ ও আবু মুরাদ এবং দুই দলীয় মোর্চার ভিপি ও জিএস প্রার্থী সংগঠনের পক্ষ থেকে রাকসুর নব নির্বাচিত কর্মকর্তাদের অভিনন্দন জানিয়েছেন।