

# শিক্ষাপ্রতিষ্ঠানে গ্রীষ্মকালীন ছুটি কমল

বিশেষ প্রতিনিধি

২০ জুন, ২০২৪  
১৬:১২

শেয়ার

অ +

অ -



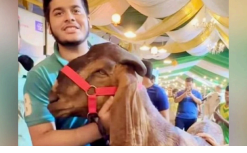
সংগৃহীত ছবি

শিক্ষা মন্ত্রণালয়ের অধীনে থাকা মাধ্যমিক ও উচ্চ মাধ্যমিক পর্যায়ের সব ধরনের শিক্ষাপ্রতিষ্ঠানে এবারের গ্রীষ্মের ছুটি কমানো হয়েছে। ঈদুল আজহা, গ্রীষ্মকালীন ছুটিসহ আগামী ৩ জুলাই শিক্ষাপ্রতিষ্ঠান খোলার কথা ছিল। কিন্তু তা কমিয়ে আগামী ২৬ জুন খুলছে শিক্ষাপ্রতিষ্ঠান।

অর্থাৎ ২৫ জুন পর্যন্ত স্কুল-কলেজ ছুটি থাকছে।

আর এখন থেকে স্কুল-কলেজে সাপ্তাহিক ছুটি শুক্র ও শনিবার দুদিনই বহাল থাকবে।

### আরও পড়ুন



ছাগলকাণ্ডে ভাইরাল এই ইফাত আসলে কে?

আজ বৃহস্পতিবার শিক্ষামন্ত্রী মহিবুল হাসান চৌধুরীর সভাপতিত্বে অনুষ্ঠিত এক সভায় এ সিদ্ধান্ত নেওয়া হয়।

শিক্ষাপঞ্জি অনুসারে, এবার পবিত্র ঈদুল আজহা ও গ্রীষ্মকালীন ছুটি শুরু হয়েছে ১৩ জুন, যা চলার কথা ২ জুলাই পর্যন্ত।

ছুটি সংক্ষিপ্ত করার পরিকল্পনার কারণ হিসেবে শিক্ষা মন্ত্রণালয়ের যুক্তি হলো, পাঠদানের কর্মদিবস সারা বছরব্যাপী কমেছে।

এ ছাড়া শনিবারের বন্ধ পুনর্বহাল রাখার কারণে কর্মদিবস কমে যাবে। তাই গ্রীষ্মের ছুটির এক সপ্তাহ কমানোর এই সিদ্ধান্ত নেওয়া হয়।

